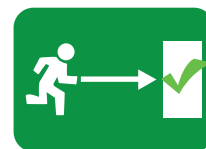


### izyx+

- 3 contacts inverseurs
- Réarmement en façade (livré avec une clé)



GESTION DES  
ISSUES  
DE SECOURS

DÉCLENCHEURS MANUELS À MEMBRANE Déclencheur manuel 3 contacts

Références	<b>RCP300G</b> ★
Montage	Applique / Semi-encasté (sur boîte d'encastrement électrique normalisée entraxe 60 mm)
Technologie	Membrane déformable (réarmable en façade)
Contact(s)	<b>3 contacts inverseurs</b> (CO/NO/NF)
Pouvoir de coupure max.	230 V AC / 5 A
Couleur du boîtier	Vert
Fenêtre d'état	Intégrée à la fenêtre d'action
Marquage fenêtre d'état	Vert = Verrouillé / Rouge = Déverrouillé
Raccordement	Borniers à vis - Section de fil max. 1,75 mm <sup>2</sup>
Directives / Normes	• DIRECTIVE 2014/30/UE : EN55014-1:2017 - EN55014-2:2015 - EN61000-3-2:2019 - EN61000-3-3:2013/A1:2019
Indice de protection IP	IP 42
Température de fonctionnement / RH	-5° à + 65° C / 85 % RH
Dimensions (L x h x p)	Applique : 86 x 86 x 53 mm / Semi-encasté 86 x 86 x 20,5 mm
Poids brut / poids net	0,18 Kg / 0,14 Kg
Conditionnement par	1-10-50
Code douane / Code DEEE	8536501199 / P12.01
Code EAN 13	3760273112936

#### OPTIONS

RCP-C



**Capot de protection double action :**  
Référence : RCP-C  

- Livré avec 1 scellé
- EAN 13 : 3760273112929
- Poids : 0,021 Kg
- Conditionnement : 1

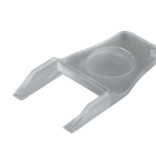
PS903KG



**Scellés «plombs» en plastique :**  
Référence : PS903KG  

- EAN 13 : 3760273116095
- Poids : 0,005 Kg
- Conditionnement : Lot de 10 pièces

RCP-K



**Clé de réarmement :**  
Référence : RCP-K  

- Chaque déclencheur manuel est livré avec une clé
- EAN 13 : 3760273112912
- Poids : 0,007 Kg
- Conditionnement : 1 ou 10 ou 100

CAFR10A-220104-C