

# Module Porte 4 Lecteurs MDP4

Modules électroniques

Modules déportés

## Economique et Compact

Le module d'extension déporté MDP4 se connecte sur le bus secondaire d'un automate UTIL ou TILLYS.

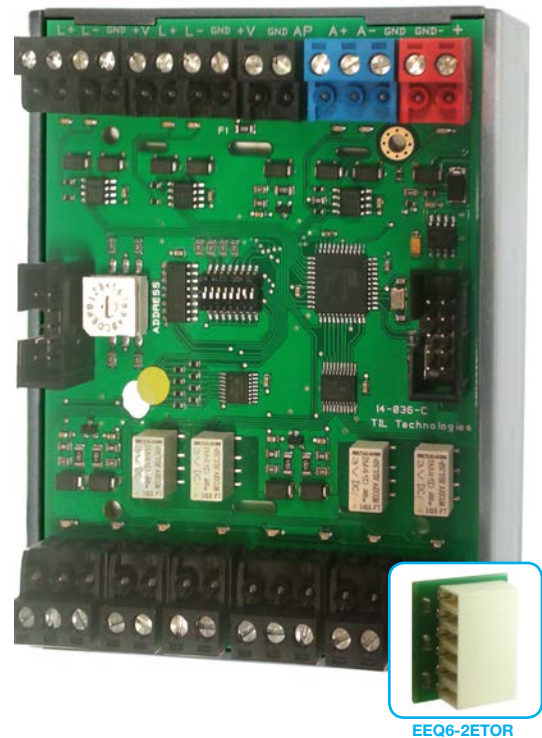
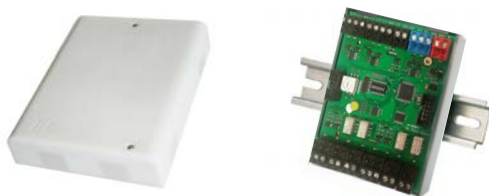
Il permet de gérer en temps réel jusqu'à 4 lecteurs RS485, répartis sur 2 portes (entrée/sortie) à 4 portes (entrée seule).

Faisant intervenir une nouvelle méthode de câblage, la mise en oeuvre de ce module est optimisée pour les installations neuves, avec une grande volumétrie de portes simples.

Avec 4 portes standards gérées sur un seul module de 80mm, les coffrets TIL sont nettement optimisés.

Encliquetable sur rail DIN, le MDP4 peut également être intégré dans un boîtier plastique blanc (réf. COF22), équipé d'un contact d'autoprotection à l'ouverture.

Les entrées, les sorties et le bus RS485 sont dotés de voyants pour faciliter la mise en service et la maintenance.



EEQ6-2ETOR

## LES PLUS

### Ⓞ Sécurisé

La communication avec les lecteurs PROXILIS RS485 est cryptée, avec signe de vie. Les bus lecteurs ont une sortie d'alimentation fusible.

### Ⓞ 2 modes d'adressage

Un switch permet de choisir entre mode «MDP4» ou «MDP2». Selon le mode, le module gère (et occupe sur le bus) 4 lecteurs ou 2 lecteurs avec 2 relais libres.

### Ⓞ Mode de repli autorisé

Le MDP4 est doté d'un mode spécifique, activable par cavalier, pour donner la possibilité d'une ouverture automatique des 4 portes en cas de perte de bus.

## Principes & Fonctionnalités

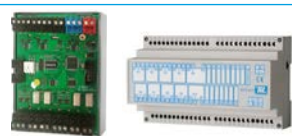
- Ⓞ Le Module Porte MDP4 peut gérer :
  - Ⓞ 2 bus lecteurs RS485, pour connecter jusqu'à 2 lecteurs de badges par bus
  - Ⓞ 4 entrées équilibrées
  - Ⓞ 4 sorties relais
- Ⓞ Grâce à l'adaptateur EEQ6-2ETOR et au paramétrage des entrées UTIL/TILLYS en mode équilibré à 3 résistances (mode 6), chaque entrée équilibrée peut gérer 2 entrées TOR (ex : contact de porte, bouton poussoir).
- Ⓞ Compatible avec les lecteurs PROXILIS RS485

## Systeme intégré de contrôle d'accès & intrusion

UTIL / TILLYS



MODULES SPECIALISÉS



ALIMENTATIONS



LECTEURS



LA SÉCURITÉ SANS FAILLE

[www.til-technologies.fr](http://www.til-technologies.fr)

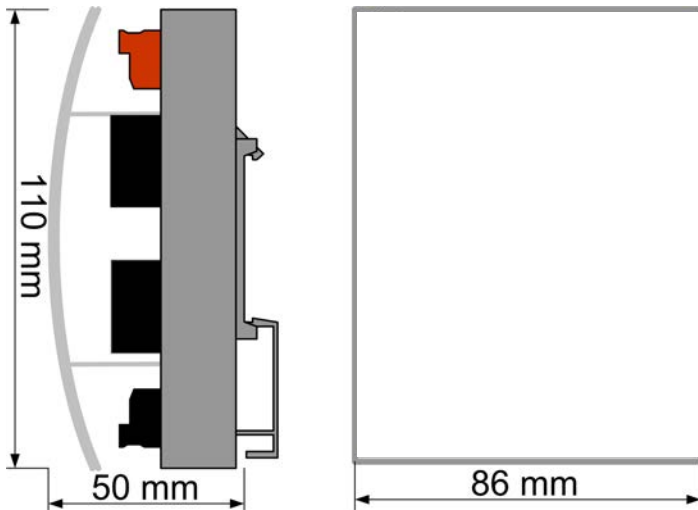


# Module Porte 4 Lecteurs MDP4

Modules électroniques

Modules déportés

## Côtes mécaniques



## Caractéristiques détaillées

- ⊙ Alimentation : 10 à 15 VCC, 90 mA (relais actifs)
- ⊙ Adressage : 1 à 5 en mode «MDP4» ou 1 à 7 en mode «MDP2».
- ⊙ Lecteurs de badges : PROXILIS RS485.
- ⊙ Entrées équilibrées : 4 entrées ToR avec surveillance de ligne par résistance
- ⊙ Sortie relais : 4 NO/NF 2A/28V. Relais «bistable». Choix NO/NF par switch.
- ⊙ Tension d'isolation contact / commande : 750 V
- ⊙ Temps de rebond des relais : < 5 ms
- ⊙ Durée de vie des relais : 10<sup>5</sup> opérations
- ⊙ Bus lecteurs RS485 : avec sortie alimentation fusible
- ⊙ Connexions : borniers débrochables à vis
- ⊙ Sécurité : 1 entrée autoprotection
- ⊙ Dimensions version RD : H 110 mm x L 86 mm x P 40 mm
- ⊙ Dimensions du coffret COF22 : H 220 mm x L 188 mm x P 40 mm
- ⊙ Température d'utilisation : 0°C à +50°C
- ⊙ Humidité : 0 - 95% sans condensation

## Références

### Montage rail DIN

- ⊙ MDP4-RS485-RD : module déporté MDP4, montage rail DIN, pour connexion de 4 lecteurs PROXILIS RS485.

### Montage boîtier, ajouter la réf :

- ⊙ COF22 : boîtier blanc, dos métal / face plastique, pour montage et protection d'un module déporté.

Votre distributeur

Contact Commercial  
Contact Marketing

> info@til-technologies.fr  
> marketing@til-technologies.fr

LA SÉCURITÉ SANS FAILLE

www.til-technologies.fr

